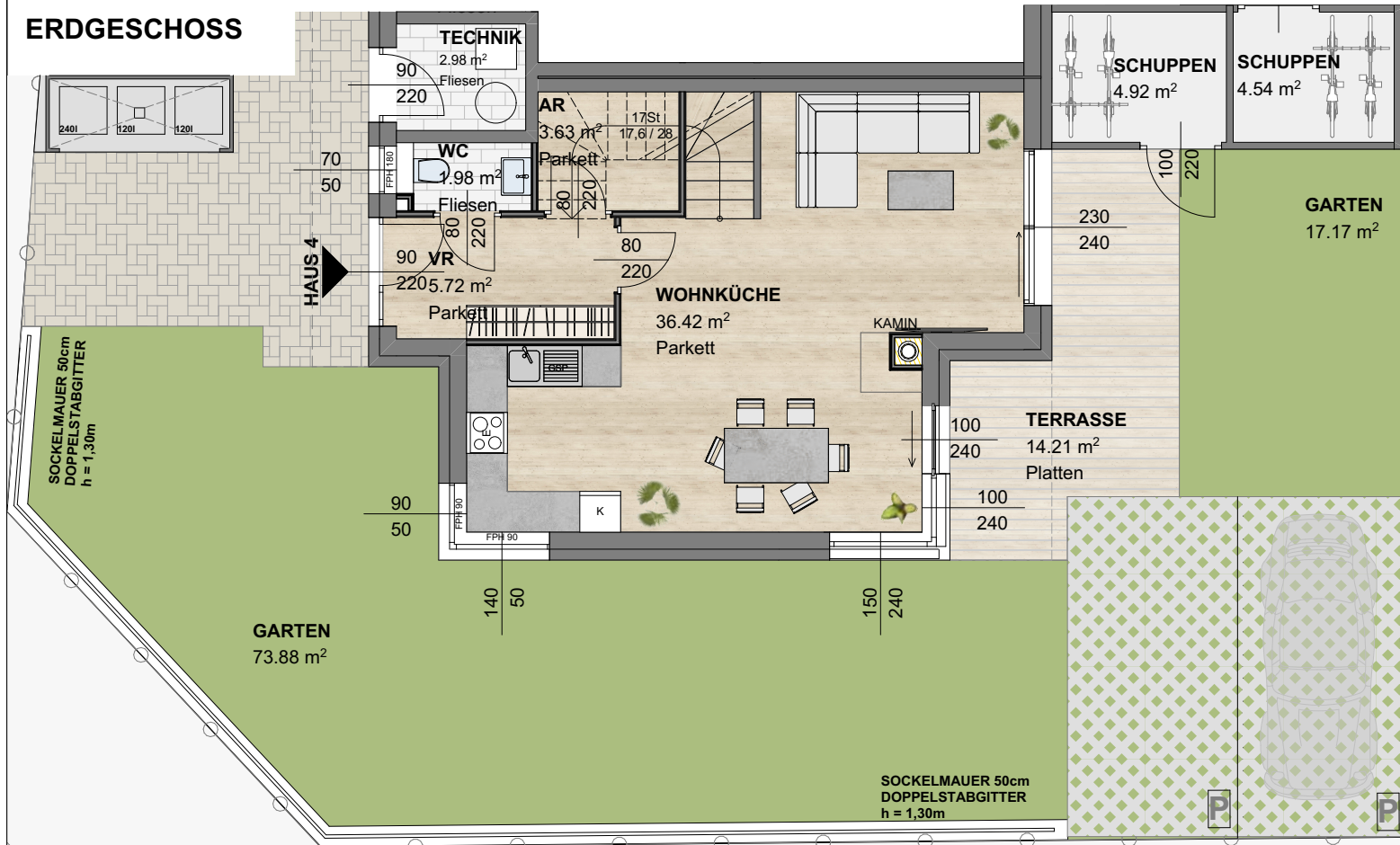


## ERDGESCHOSS



EIN PROJEKT DER



Unique Creo

Group

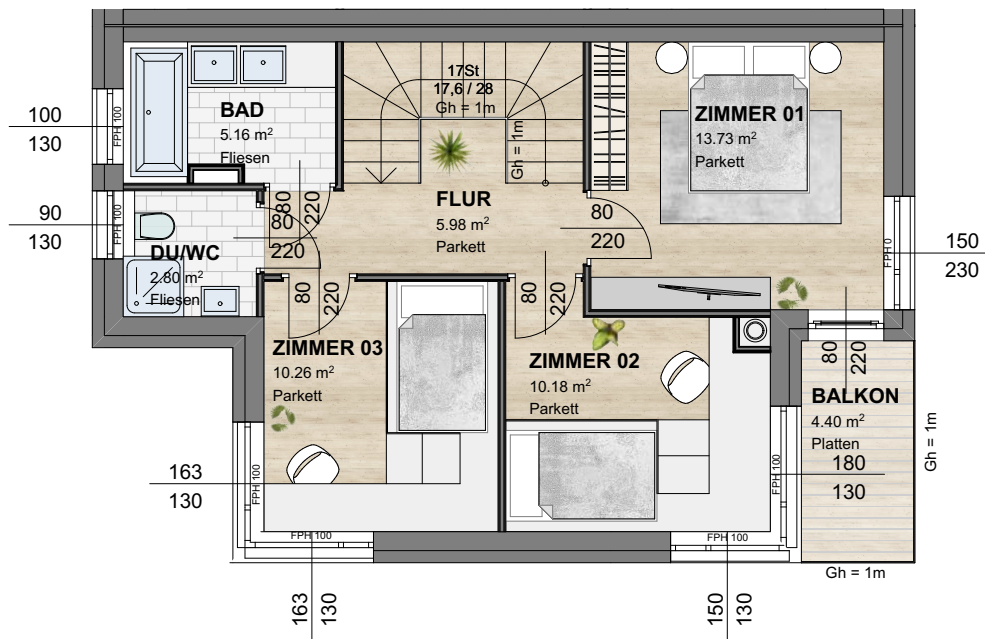
DOPPELHAUSANLAGE

BEETHOVENSTRASSE  
3385 PRINZERSDORF

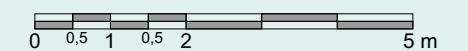
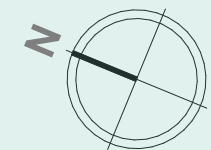
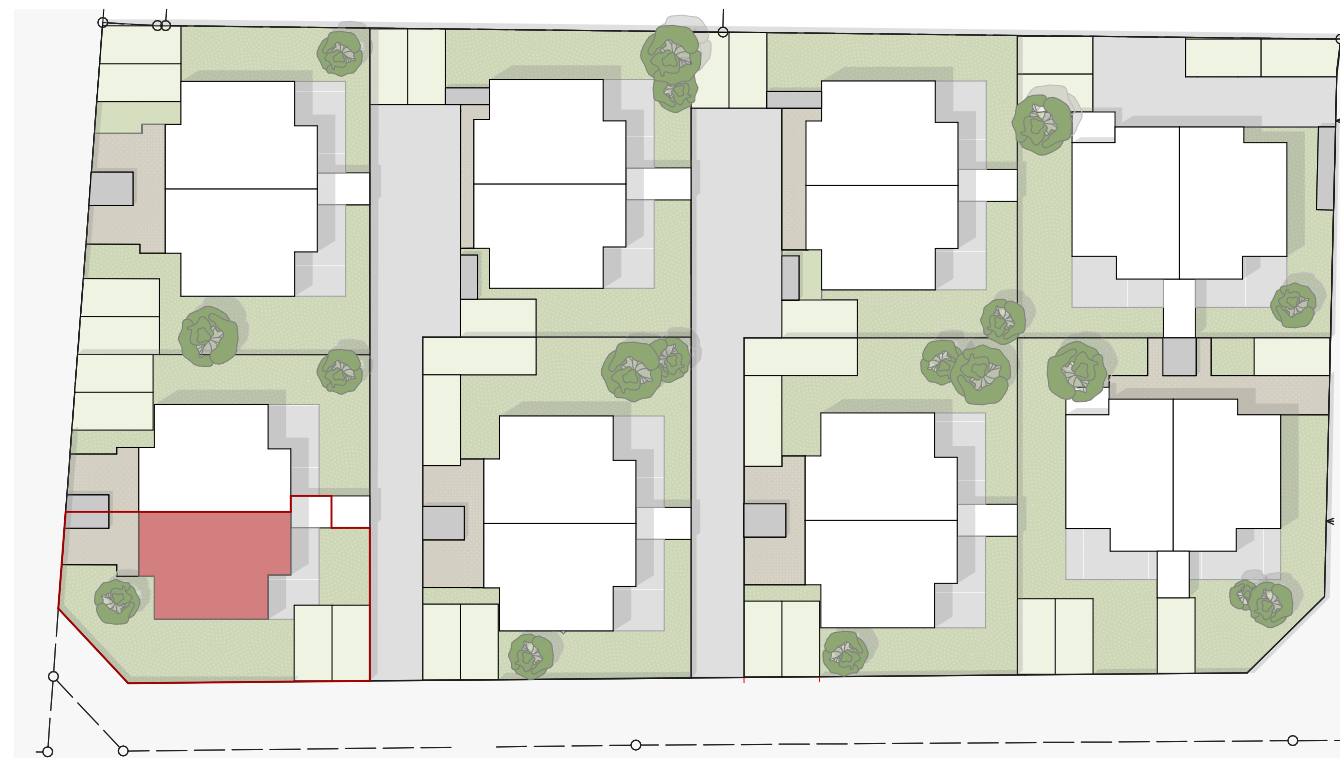
## HAUS 4

WOHNNUTZFLÄCHE	95,87 m <sup>2</sup>
TERRASSE	14,21 m <sup>2</sup>
BALKON	4,40 m <sup>2</sup>
GARTEN	91,05 m <sup>2</sup>
NEBENGEBÄUDE	4,92 m <sup>2</sup>

## OBERGESCHOSS



## ÜBERSICHTSPLAN 1:500



GRUNDRISS | LAGEPLAN

INHALT

A3 | 1:100

MASSSTAB

21.05.2024

DATUM

Die in den Plänen dargestellten Möbel dienen der Darstellung, ausgenommen der Sanitärausstattung, und sind im Lieferumfang nicht enthalten.  
Die Ausattung der Wohnung kann der Bau- und Ausstattungsbeschreibung entnommen werden  
Die Ausführungsplanung kann zu Flächenänderungen führen. Änderungen vorbehalten.